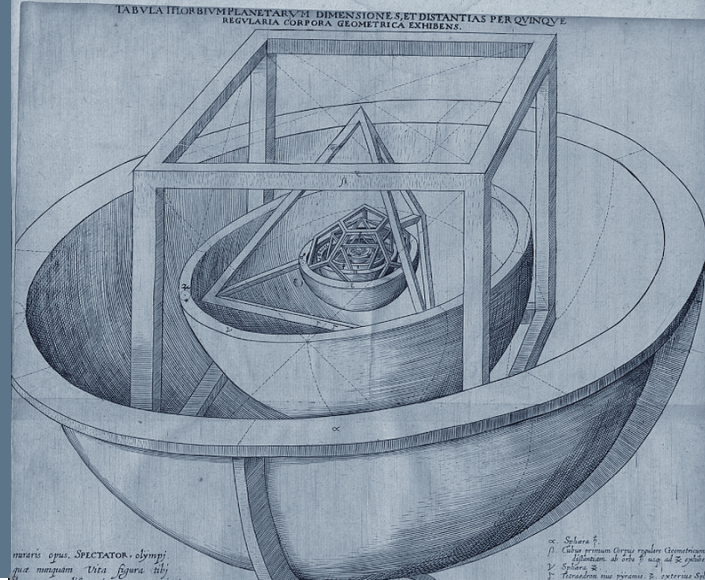
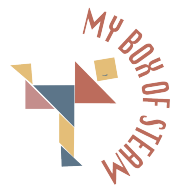




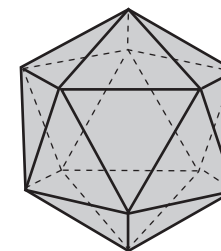
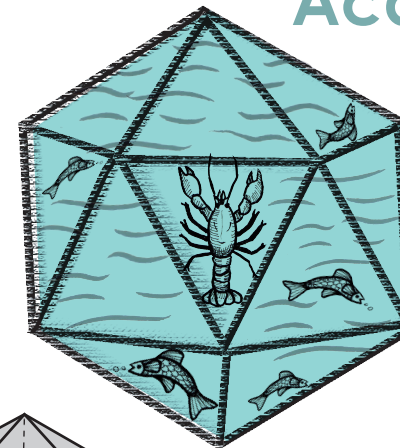
Cofinanziato
dall'Unione europea

My Box Of STEAM Matematica FIGURE SOLIDE



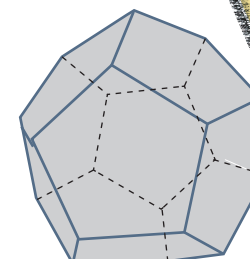
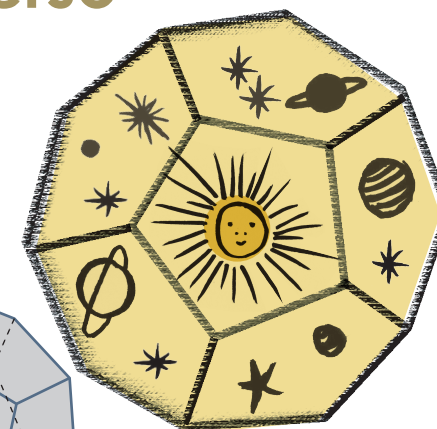
**Il modello platonico di
Keplero del sistema solare**
Giovanni Keplero (1571 - 1630) è stato
un astronomo e matematico tedesco.

Acqua



Icosaedro
Venti facce

Universo



Dodecaedro

Dodici facce

*il Dio
sempre
geometrizza!*

PLATONE



Cofinanziato
dall'Unione europea

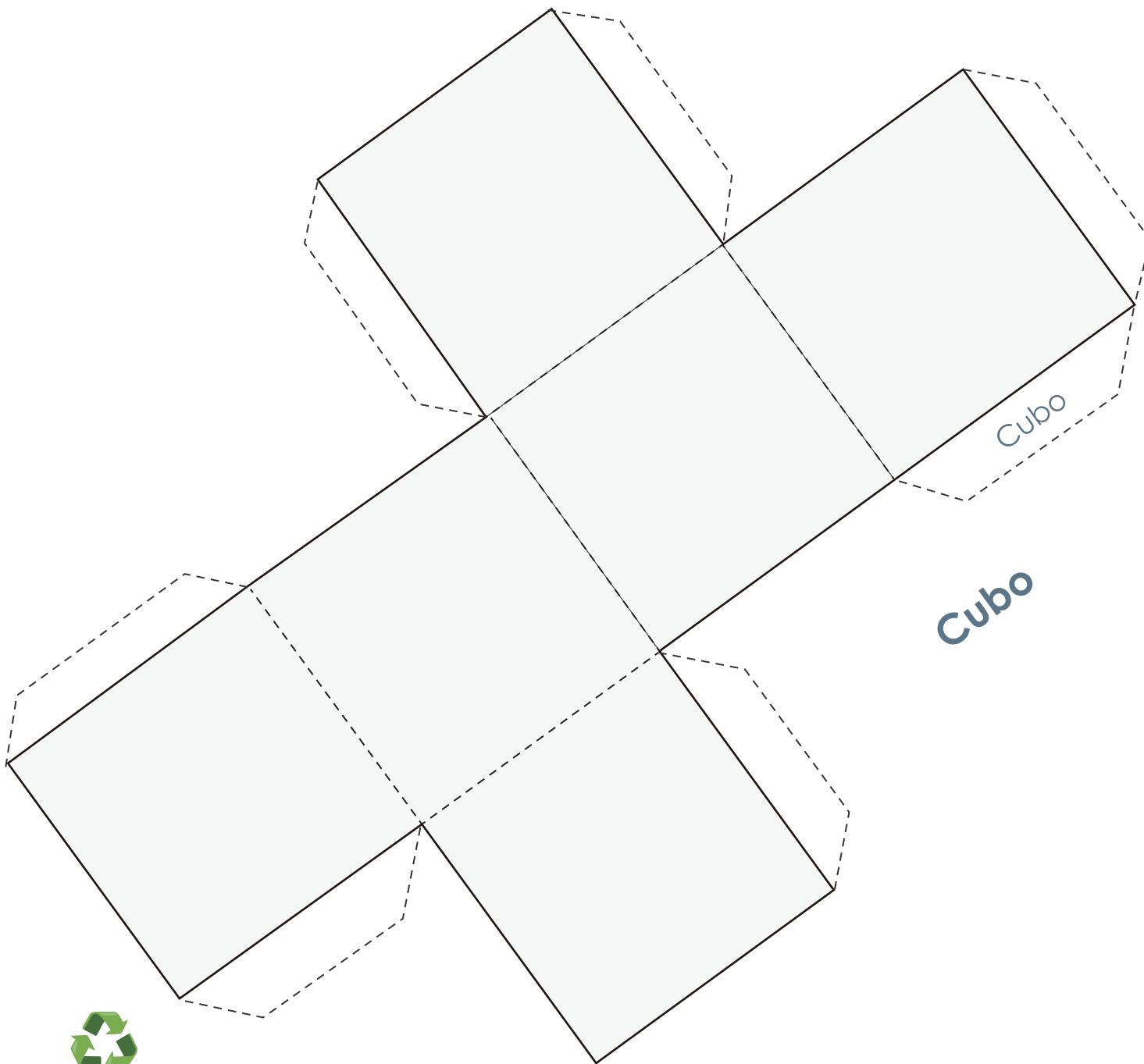
MY BOX OF STEAM (progetto nr 2022-2-EE01-KA220-SCH-000099273) è finanziato dall'Unione europea. Le opinioni espresse appartengono, tuttavia, al solo o ai soli autori e non riflettono necessariamente le opinioni dell'Unione europea o dell'Agenzia esecutiva europea per l'istruzione e la cultura (EACEA). Né l'Unione europea né l'EACEA possono esserne ritenute responsabili.



Matematica "FIGURE SOLIDE"
Tutti i contenuti sono rilasciati sotto
licenza CC BY-NC-ND 4.0.

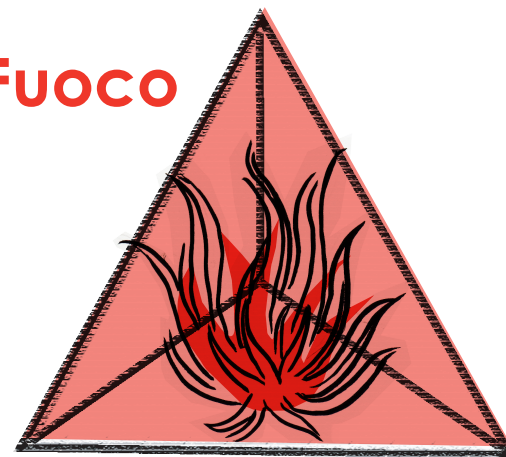
Recyclable





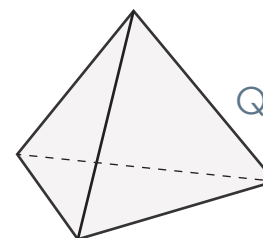
Recyclable

Fuoco

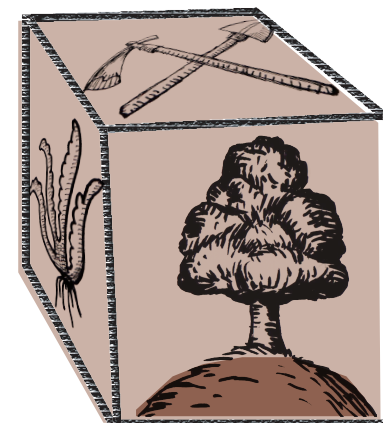


Tetraedro

Quattro facce

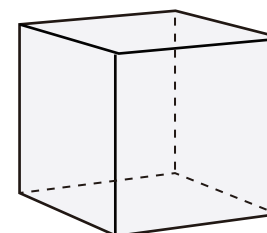


Terra

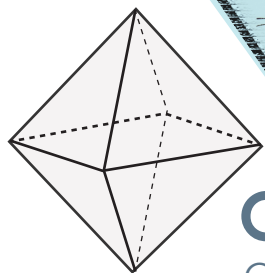
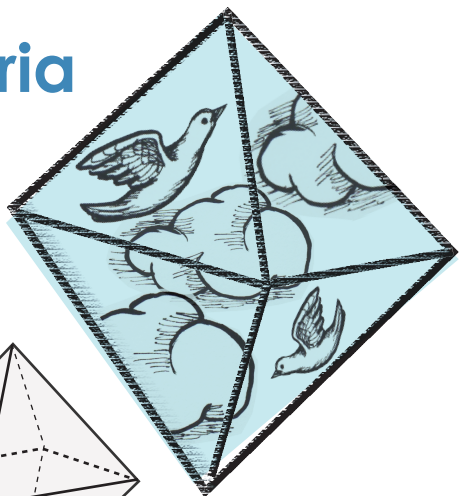


Cubo

Sei facce



Aria



Ottaedro

Otto facce

Tetraedro

Incolla

Tetraedro

Incolla

Ottaedro

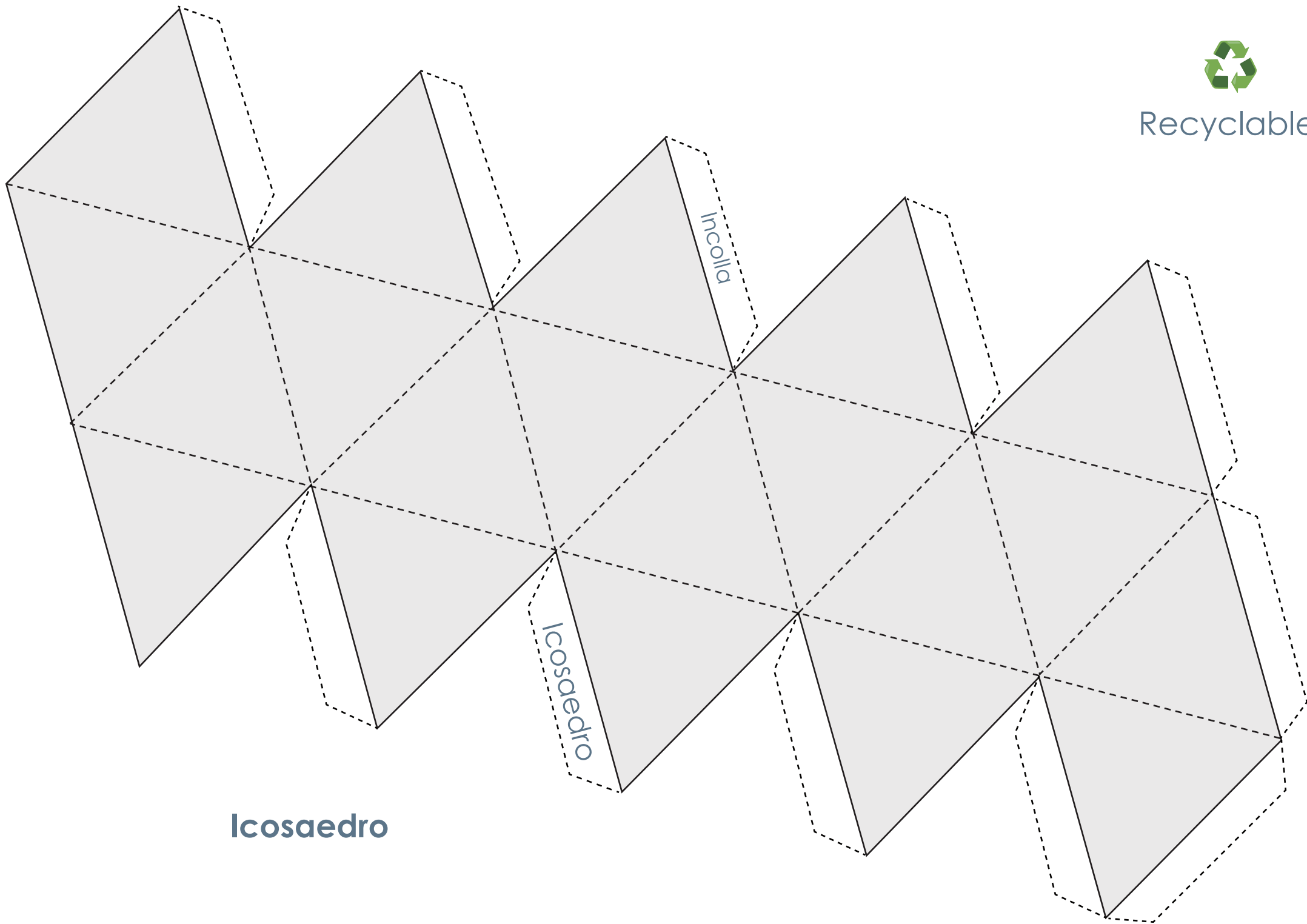
Ottaedro



Recyclable



Recyclable



Icosaedro

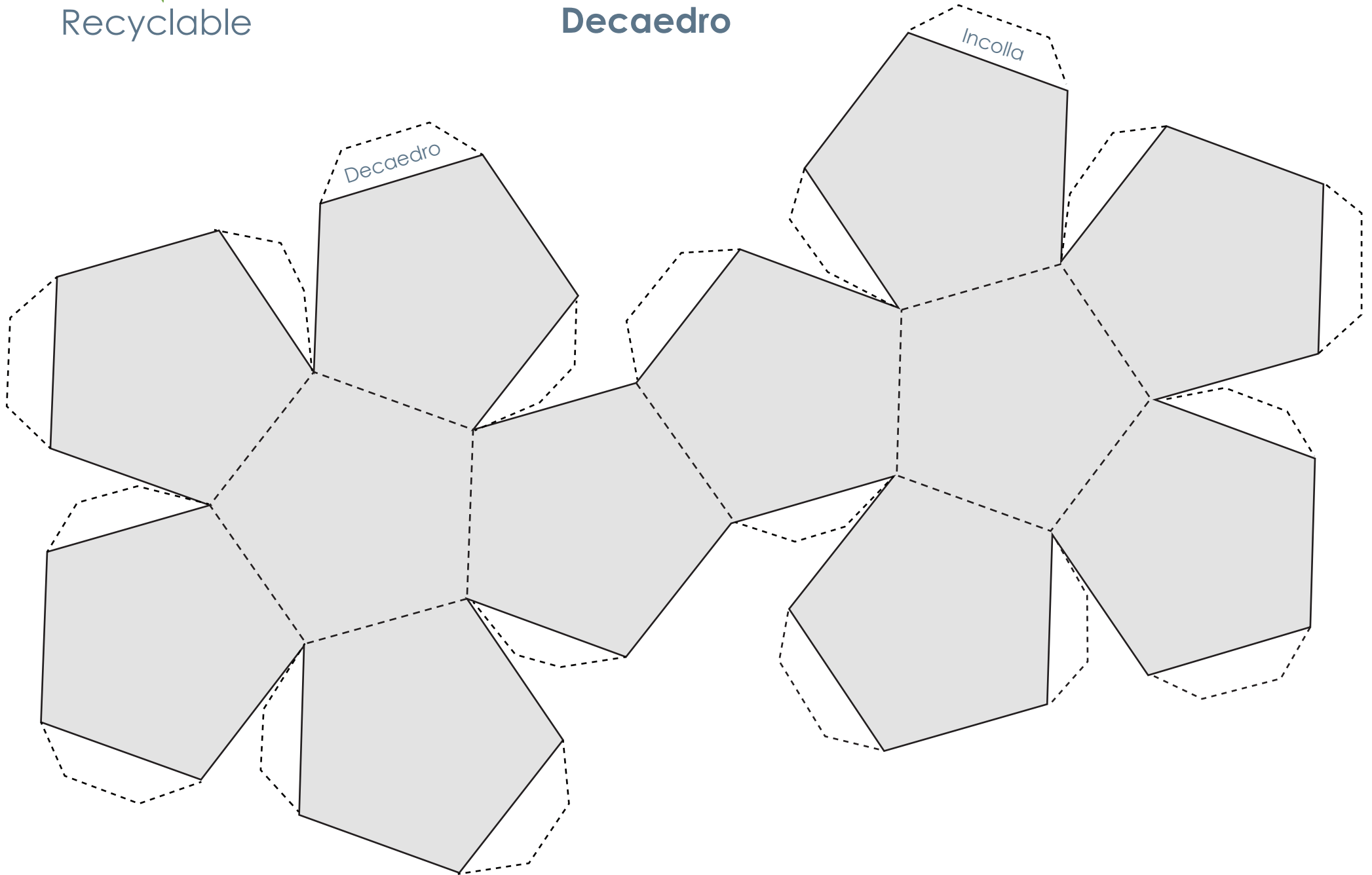
Incolla

Icosaedro



Recyclable

Decaedro



SOLIDI PLATONICI

-Tutto quello che l'uomo crea, la natura lo ha già immaginato prima-

Lo ha nascosto in luoghi impensabili e ha invitato da sempre l'uomo a giocare alla più grande caccia al tesoro. La pirite per esempio, cristallizzando è capace di creare forme geometriche che ricordano l'esaedro, ottaedro, un dodecaedro irregolare o perfino il pentadodecaedro.

Gli uomini ne sono rimasti affascinati e hanno cominciato a farsi domande e poiché la natura sembrava non rispondere in modo diretto, hanno cominciato a cercare le risposte.

Lo hanno fatto alcuni uomini vissuti in Scozia nel neolitico (4000 anni fa) che avevano scolpito piccole sfere che ricordano questi solidi, lo hanno fatto i romani, e uomini illustri come Pitagora, e moltissimi anni più tardi tra i tanti, anche Leonardo da Vinci.

Lo fece Platone, filosofo e scrittore greco vissuto nel IV secolo a.C.

Platone raccolse la sfida della natura e guardando questi solidi pensò che potessero spiegare il funzionamento del Cosmo, facendo corrispondere ogni poliedro ai quattro elementi: Il cubo era la terra, solida e immobile. Le fiamme del fuoco che salgono verso l'alto erano il tetraedro (ovvero una piramide).

Il solido composto da due piramidi è l'ottaedro e corrispondeva all'aria.

L'icosaedro (formato da venti triangoli!) era l'acqua perché l'acqua è mutevole, cangiante può muoversi velocemente e ricoprire così l'intera superficie terrestre.

Il dodecaedro invece rappresenta l'universo.

Queste forme eterne e perfette rappresentano l'armonia nella quale dovremmo vivere.

Altri dopo Platone hanno continuato a studiare questi solidi scoprendo una cosa straordinaria che geometria, arte e scienza sono interconnesse.

.



**Cofinanziato
dall'Unione europea**

MY BOX OF STEAM (progetto nr 2022-2-EE01-KA220-SCH-000099273) è finanziato dall'Unione europea. Le opinioni espresse appartengono, tuttavia, al solo o ai soli autori e non riflettono necessariamente le opinioni dell'Unione europea o dell'Agenzia esecutiva europea per l'istruzione e la cultura (EACEA). Né l'Unione europea né l'EACEA possono esserne ritenute responsabili.



Matematica "FIGURE SOLIDE"
Tutti i contenuti sono rilasciati sotto
licenza CC BY-NC-ND 4.0.